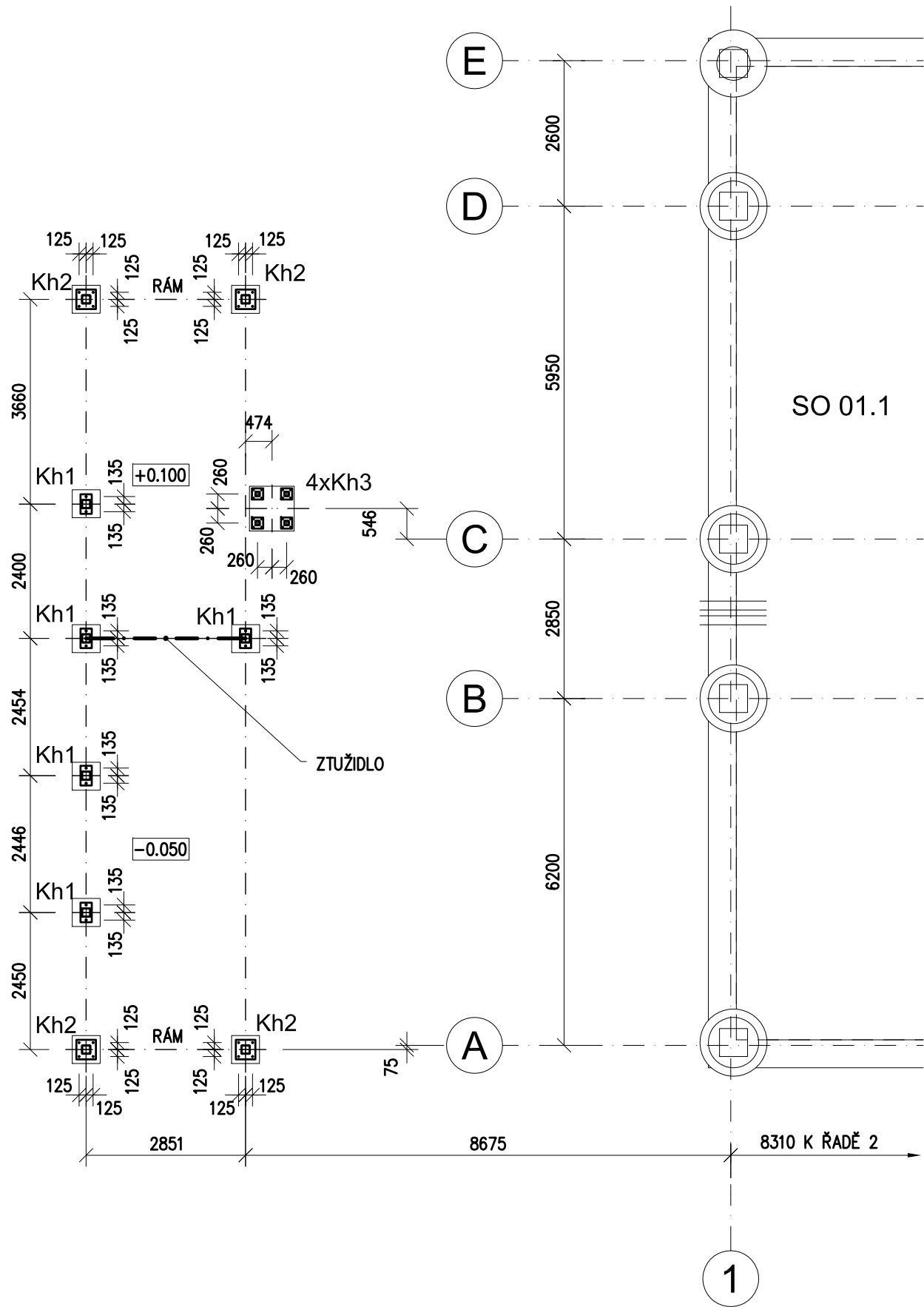


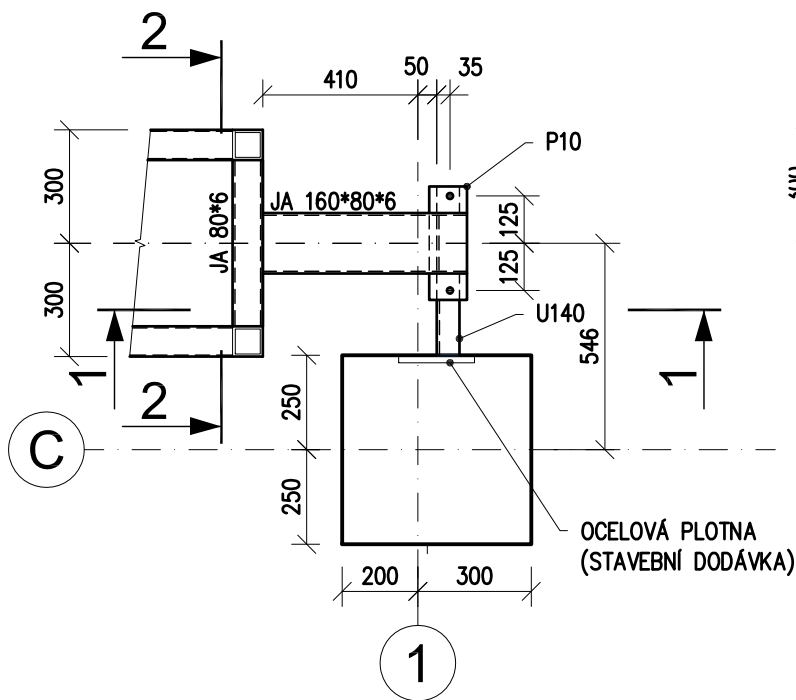
PŮDORYS KOTVENÍ

1 : 100



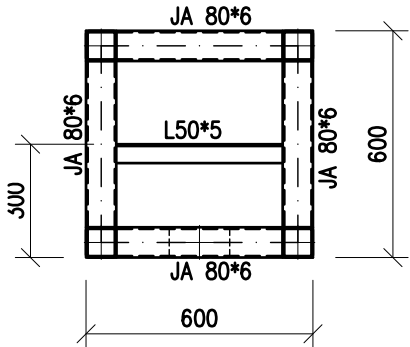
DETAIL D1

1 : 20



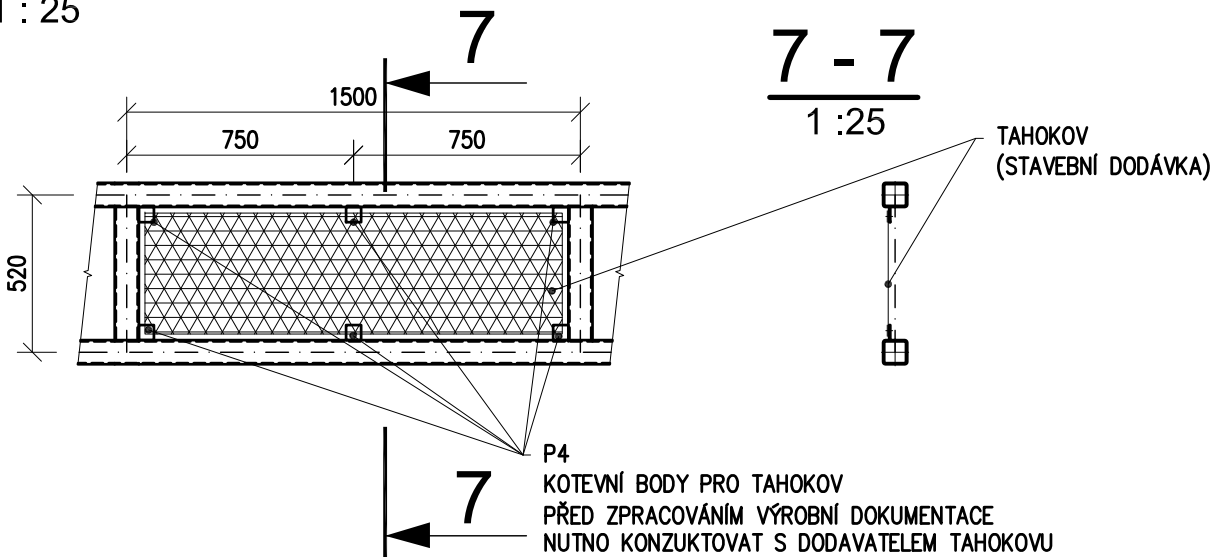
2 - 2

1 : 20



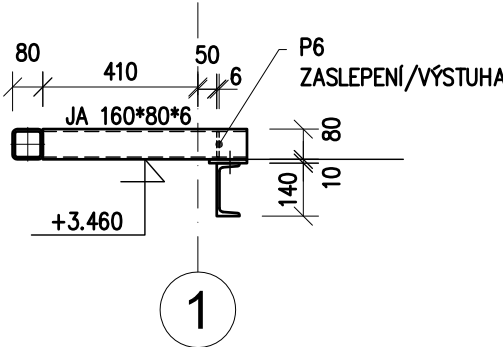
KOTEVNÍ BODY PRO TAHOKOV

1 : 25



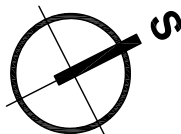
1 - 1

1 : 20



POZNÁMKA:

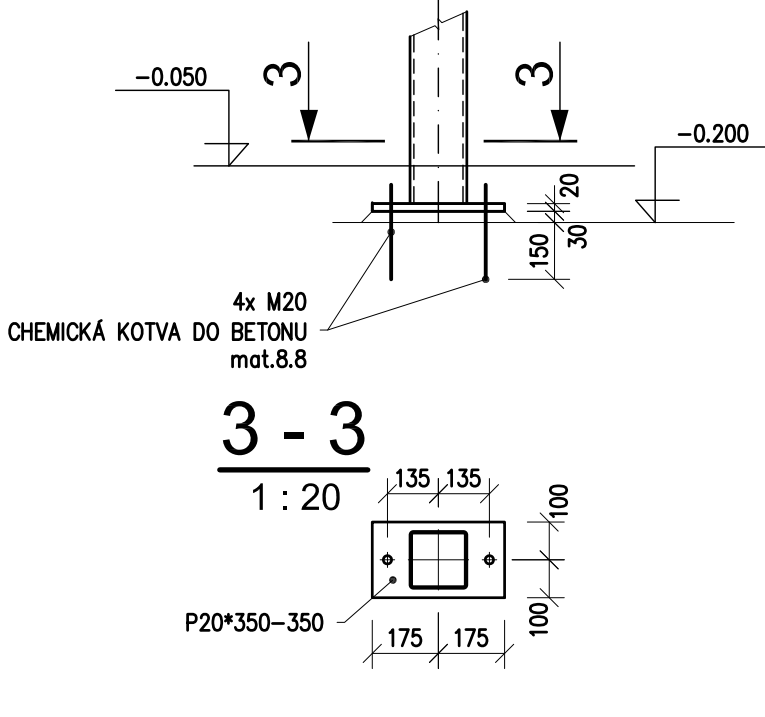
POUŽITÝ MATERIÁL : S235
VÝROBNÍ KATEGORIE DLE ČSN EN 1090-2 - PC1
TRÍDA PROVEDENÍ DLE ČSN EN 1090-2 - EXC2
PRVKY Z UZAVŘENÝCH PROFILŮ VODOTĚSNĚ ZAVÍČKOVAT.



± 0,000 =268,75 m n. m. Bpv

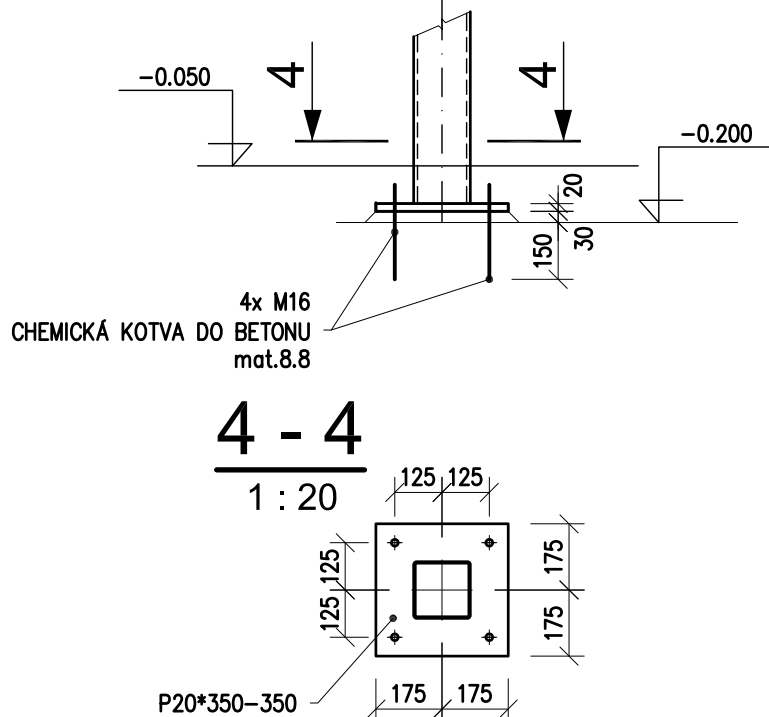
KOTVENÍ Kh1

1 : 20



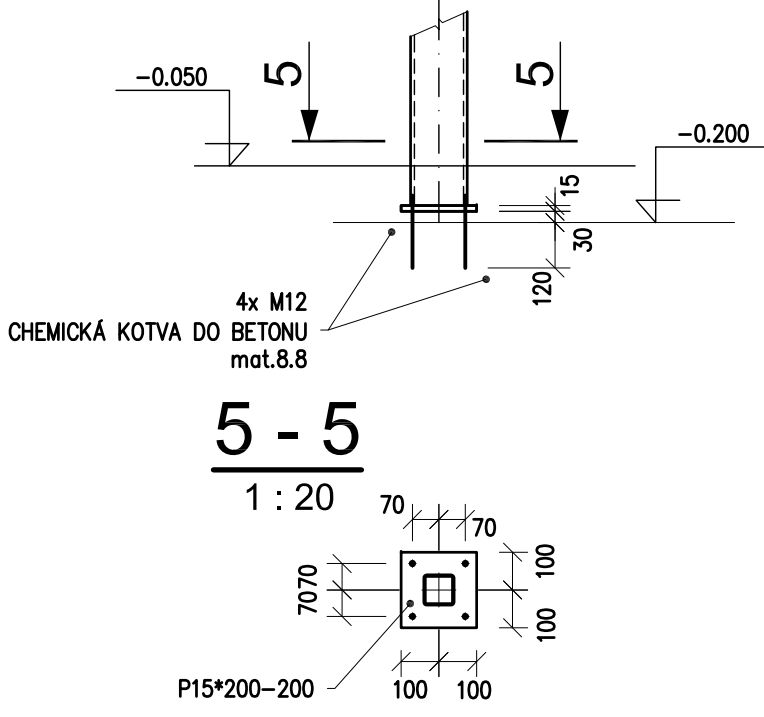
KOTVENÍ Kh2

1 : 20



KOTVENÍ Kh3

1 : 20



TABULKA ZMĚN				
ZMĚNA	POPIS ZMĚNY	DATUM	VYPRACOVAL	
ZMĚNA	POPIS ZMĚNY	DATUM	VYPRACOVAL	
ZMĚNA	POPIS ZMĚNY	DATUM	VYPRACOVAL	
NÁZEV STAVBY		<div>CHVÁLEK ATELIER</div>		
Centrum Energetických a Environmentálních Technologii – Explorer (CEETe)				
Projektová dokumentace pro vydání stavebního povolení				
HLAVNÍ PROJEKTANT Ing. Martin ČIESLAR	ARCHITEKT Ing. arch. Martin Chválek, MBA	PROJEKTANT Ing. Ernest Jeżowicz	VYPRACOVAL Ing. Ernest Jeżowicz	CHVÁLEK ATELIER s.r.o. Kalkova 1064/12 702 00 OSTRAVA IČO: 05725674 tel.: 595 493 250 email:info@chvalekatelier.cz
OBJEDNATEL Vysoká škola báňská -Technická univerzita Ostrava , IČO:619 89 100		STUPĚŇ DPS DATUM duben 2020		
STAVEBNÍ OBJEKT SO 01.2 – Budova pro vodíkovou stanici	ČÁST 01.2.21 Stavebně konstrukční řešení - OK	MĚŘÍTKO 1:100 FORMÁT A4 8 A4		
NÁZEV VÝKRESU		ARCHIVNÍ ČÍSLO 20-026-5 ČÍSLO VÝKRESU 01.2.21-05 REVIZE R00		
Konstrukce vodíkové stanice - kotvení				
TENTO DOKUMENT JE MAJETKEM SPOLEČNOSTI CHVÁLEK ATELIER s.r.o., BEZ PÍSEMNÉHO SOUHLASU ODPOVĚDNÉHO ZÁSTUPCE FIRMY CHVÁLEK ATELIER s.r.o. NESMÍ BÝT DOKUMENT KOPÍROVÁN, POUŽIT NEBO PŘEDÁN TŘETÍ OSOBOU K DALŠÍMU POUŽITÍ				